



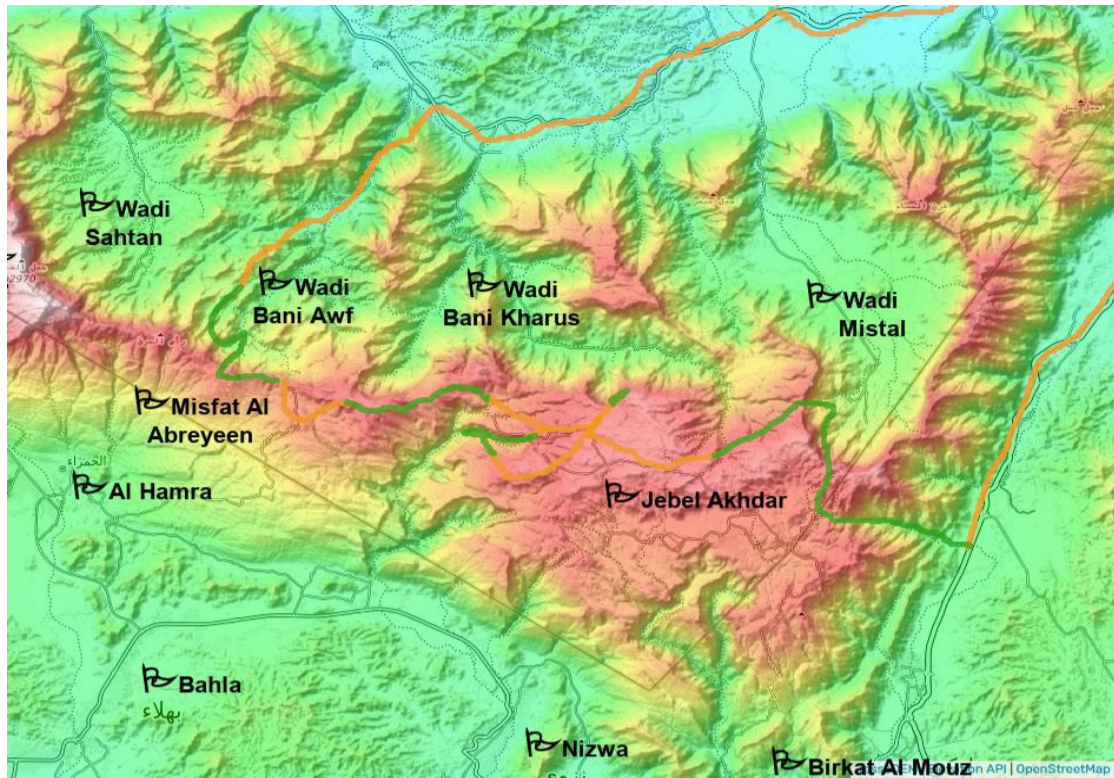
SENDERISMO POR EL HAJAR OCCIDENTAL

28/12/2024 - 03/01/2025

7 de las caminatas mas hermosas para cruzar el macizo del Hajar Occidental : 4 excursiones entrecortadas por cortos recorridos en coche y 3 días caminando en itinerencia. Vamos por valles, pueblos, barrancos, oases, laderas rocosas y aldeas de criadores.



Nivel 4	Viajes que pueden incluir caminatas deportivas (hasta 1200m de desnivel positivo), caminatas acuáticas, y canyoning facil.
Duracion	7 Dia
SALIDA	28/12/2024 @ 08:00 AM Meet in front of Naseem Hotel (Mutrah Corniche, Muscat) We might also be able to pick up you from your hotel... just ask when booking...
TERMINA	03/01/2025 @ 06:00 PM We can drop you anywhere in Muscat (hotel, airport, bus station, private house...)
	3 Noches en alojamientos (Hotel, Casa de huéspedes, Lodge, etc...)
	3 Noches acampando en la naturaleza (con tiendas, colchones, esteras, vajilla, equipo para cocinar), confortable (pero sin banos) con el soporte de vehiculos. Ud. tiene que montar la tienda por si mismo, mientras que organizamos el acampamento colectivo.
Precio por persona	650 OMR (1702 USD)
GRUPO DE	3 A 7
Viaje guiado en	English
Guia	

Itinerario Wadi Bani Awf - Jebel Akhdar - Wadi Mistal**Nota sobre la transportacion del equipaje**

Tenemos vehiculos ; asi su equipaje esta transportado por coche. En la mayoria delos casos, Ud. solo debe traer una mochilla ligera con el necesario para el dia.

EXCEPCION : Ese viaje comporta varios dias consecutivos de trekking (dias 5, 6) en los que no encontramos los vehiculos (y entonces el equipaje) por la noche.

Esos dias, Ud. tiene que llevar sus cosas personales que Ud. necesita por la noch, su agua, y parte del almuerzo.

Podemos guardar su equipaje principal durante de esos dias ; no hay ningun problema de seguridad.

La noche 5 estamos en hospedajes confortables : hojas, cobijas, y toallas estan pronorcionados.

DIA 1

28/12/2024

- Lunch - Dinner

🚌 Traslado a Bimah (Wadi Bani Awf) (3 horas - 235 Km)

Recorreremos el valle por una pista que cruza numerosos pueblos y palmares, y sube un relieve escarpado. Una pista impresionante!

✓ **Caminata entre pueblos y montañas del Wadi Bani Awf (5 horas)**

Caminamos primero en el cauce del río con muchos árboles y parajos (y a veces un arroyo). Luego encontramos un camino que sube en la montaña y nos lleva a un primer pueblo. Después de un descanso en la sombra de las palmeras o en la aldea, cruzamos las terrazas cultivadas y seguimos subiendo hasta que alcanzemos un collado estrecho. De aquí ya vemos otro pueblo, más grande con casas construidas en una roca que dominan un palmar y campos hermosísimos. Bajamos al pueblo y damos una vuelta en sus jardines. Encontramos una garganta estrecha y la seguimos hasta que lleguemos a la carretera mayor del valle.

➤ Wadi Bani Awf

- Nivel 3*

- Tiempo de marcha : 4 a 5 horas

- Desnivel : +600m/-500m

🏠🏠🏠 **Casa de huéspedes de montaña**

un alojamiento sencillo pero agradable en un sitio muy bonito

Standard Room

desayuno & cena en el alojamiento



DIA 2

29/12/2024

Breakfast - Lunch - Dinner

✓ **Caminata hacia las crestas y el collado Sharaf Al Alamain (7 horas)**

Wadi Bani Awf

Partimos del valle principal y andamos en una garganta estrecha, al fin de la que descubrimos un gran pueblo. Travesamos el pueblo y empezamos la subida. El camino esta empinado pero encontramos escaleras antiguas que nos ayudan subir los pasajes mas dificil. 900 metros arriba llegamos a un collado. Después seguimos las crestas hasta. El camino aquí nos ofrece vistas estupendas de todos lados.

- Nivel 4*

- Tiempo de marcha : 4 a 6 horas

- Desnivel : +1300m/-250m

Traslado a un pueblito alto cerca de las crestas (1 hora - 40 Km)

**Acampamos en la montaña**

Acampamos a una altura de 2200m no muy lejo de un pueblito de montaña

Tienda de Campana individual



DIA 3

30/12/2024

Breakfast - Lunch - Dinner

🏠 *Jebel Akhdar*✓ **Caminata en las crestas hacia Jebel Akhdar (7 horas)**

Partimos desde una aldea de altura ubicada a unos 2300 metros de altura. Subimos hasta llegar en las crestas que seguimos. Tenemos vistas espléndidas sobre varios valles de la vertiente norte. Luego cruzamos varios planos donde crecen enebros y oliveros gigantes. Por fin subimos a un collado ancho desde el que divisamos un pueblo a lo lejos al que tenemos que bajar.

- Nivel 3*
- Tiempo de marcha : 5 a 7 horas
- Desnivel : +700m/-900m

🚌 Traslado a un plano con enebros gigantes (0 hora 30 - 20 Km)

**Acampamos en un plano alto**

Ubicado a unos 2400m de altura en el macizo del Jebel Akhdar, con enebros y olivos gigantes. A unos pasos tenemos bonitas vistas sobre los valles de la vertiente norte.

Tienda de Campana individual



DIA 4

31/12/2024

Breakfast - Lunch - Dinner

🚌 Traslado a un pueblo alto del Jebel Akhdar (0 hora 30 - 15 Km)

✓ **Caminata hacia un oasis en un barranco (6 horas)**

Partimos de un pueblo ubicado a unos 2000m de altura en la meseta y bajamos en un barranco. Despues de unas horas caminando descubrimos un pueblo antiguo construido bajo el acantilado. Las casas son muy bien mantenidas ya que los que vienen trabajar en los campos pasan a menudo unos días aqui. Bajamos un poco mas despues del pueblo por escaleras vertiginosas y llegamos a jardines donde crecen datiles, bananas, limones, y mucho ajo. Es un lugar encantador. Regresamos por otro camino que nos lleva a otro pueblo en la meseta.

👉 *Jebel Akhdar*

- Nivel 3*

- Tiempo de marcha : 4 a 5 horas

- Desnivel : +500m/-650m

🚌 Traslado a un pueblito troglodito de altura en el Jebel Akhdar (0 hora 45 - 20 Km)

👉👉👉 **Casa de huespedes en la montana**

Anochemos en una guapa casa de huespedes en un pueblo troglodito antiguo. El Pueblo esta construido en un acantilado.

Standard Room

desayuno & cena en el alojamiento



DIA 5

01/01/2025

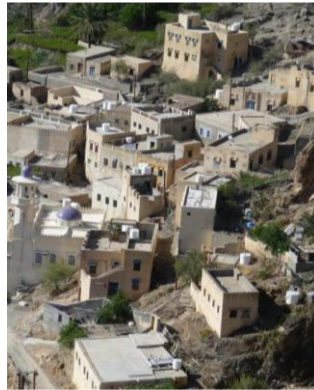
Breakfast - Lunch - Dinner

Dia sin asistencia de vehiculo**Dejamos el(los) vehiculo(s) por la mañana cuando empezamos la caminata****No tenemos acceso al equipaje principal por la noche**✓ **Caminata hacia Wadi Mistal (7 horas)**

Es una caminata hermosa y no muy difícil excepto una bajada muy empinada. Nos lleva de la meseta a un valle que forma un circo. Partimos de un pueblo ubicado a unos 2200m de altura donde crecen especialmente bien ganadas y nueces. Tomamos un sendero en la ladera de la montaña que nos ofrece muchas vistas hacia varios valles de la vertiente norte. Por fin alcanzamos un collado y descubrimos el gran circo que alberga nuestro punto de llegada : un pueblo ubicado a unos 1400m de altura donde crecen melocotones y albaricoques.

➤ *Jebel Akhdar***- Nivel 3*****- Tiempo de marcha : 5 a 6 horas****- Desnivel : +450m/-800m**🏠🏠🏠 **Casa de huéspedes en un pueblo de montaña**

Una casa de huéspedes muy agradable, y muy bien ubicada en la entrada del pueblo, con muy bonita vista sobre el valle

Standard Room*desayuno & cena en el alojamiento*

DIA 6

02/01/2025

Breakfast - Lunch - Dinner

**Dia sin asistencia de vehiculo
Encontramos el(los) vehiculo(s) al fin de la caminata**✓ **Subida al Jebel Akhdar (6 horas)**

Cruzamos el pueblo y subimos en sus terrazas plantadas en mayoría de albaricoquero (es particularmente hermoso cuando florecen). Arriba de los campos andamos un poco en el falaj (canal de irrigación) y luego subimos en la montaña hasta que lleguemos a un collado estrecho. aquí almorzamos con vistas espectaculares sobre la valle y el circo del que venimos. Luego caminamos a lo largo de la cresta ladera sur en un paisaje mas suave de colinas con enebros y olivos salvajes grandes. Por fin llegamos a una aldea de de altura del Jebel Akhdar.

➤ *Wadi Mistal*

- Nivel 3*
- Tiempo de marcha : 4 a 6 horas
- Desnivel : +800m/-500m

**Acampamos en la montaña**

Acampamos en la montaña cerca de un pueblo en una altura de unos 1900m.

Tienda de Campana individual



DIA 7

03/01/2025

Breakfast - Lunch -


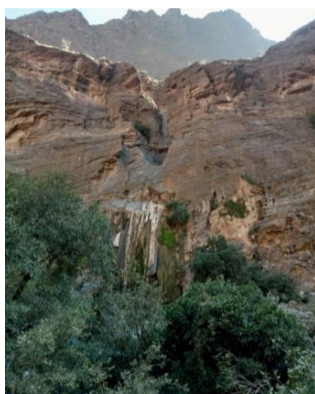
✓ **Bajada del Jebel Akhdar (6 horas)**🏠 *Jebel Akhdar*

Una caminata muy hermosa en un valle salvaje y poco visitada. Ese recorrido vincula el valle de Samail con el Jebel Akhdar. Las vistas al bajar son estupendas! Y al llegar en el fondo del wadi, las palmas, los pozos de agua y el falaj antiguo son muy agradable...

- Nivel 3*

- Tiempo de marcha : 4 a 6 horas

- Desnivel : +100m/-1300m

 Traslado a Matrah (1 hora 15 - 120 Km)


📌 Nivel de dificultad Senderismo & Paseo

- Nivel 1** Ninguna dificultad. Paseos fáciles y accesibles a cualquier que camina ocasionalmente
- Nivel 2** Caminatas fáciles con un desnivel que no supera los 300 metros y que no presentan dificultad
- Nivel 3** Caminatas con un desnivel de 300 a 800 metros. Accesible a cualquier que está acostumbrado a caminar en la montaña
- Nivel 4** Caminatas con un desnivel de 800 a 1100 metros. Para caministas deportivos
- Nivel 5** Caminatas largas con un desnivel superior a 1000 metros y que pueden incluir pasajes que necesitan el uso de las manos